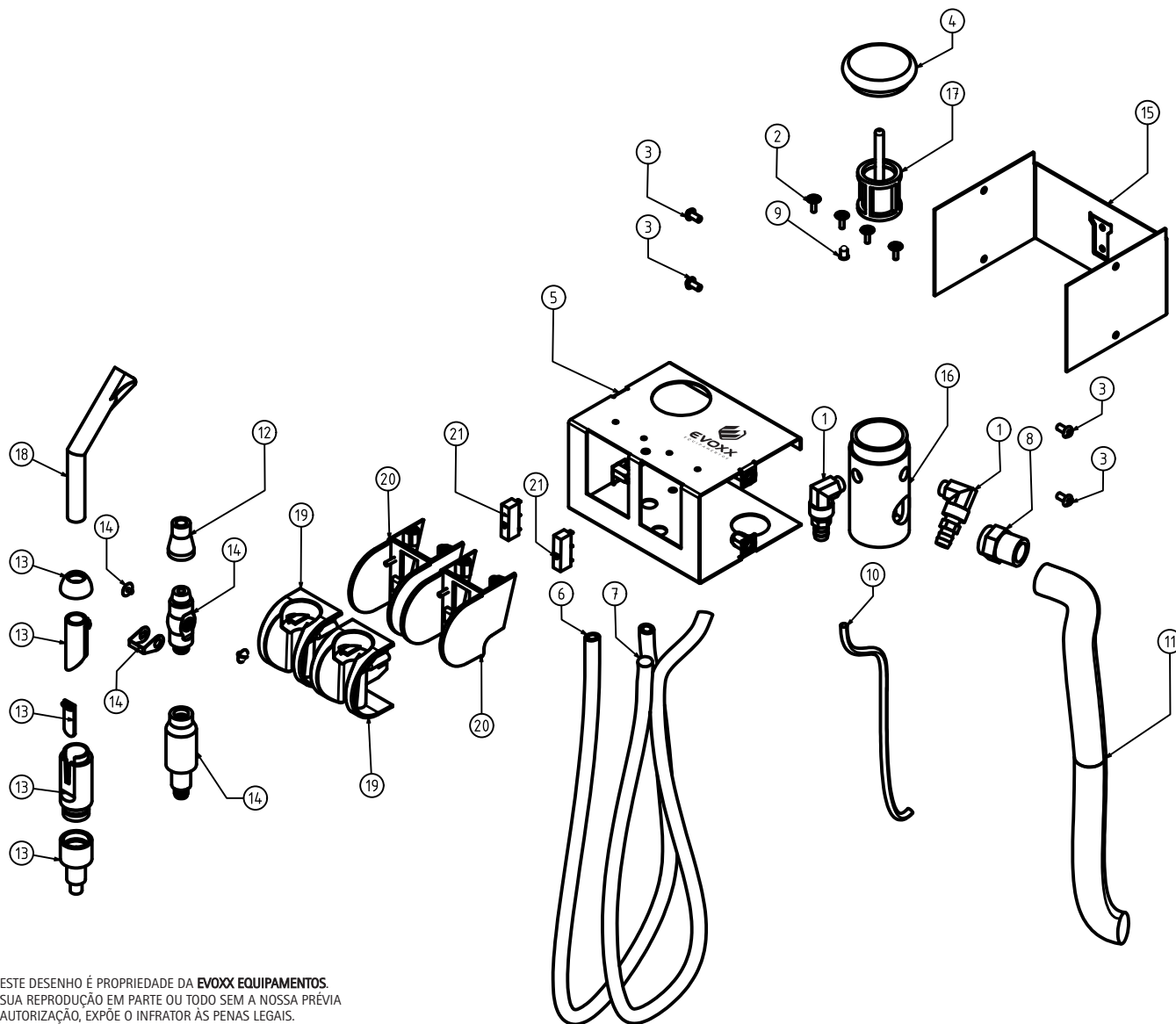
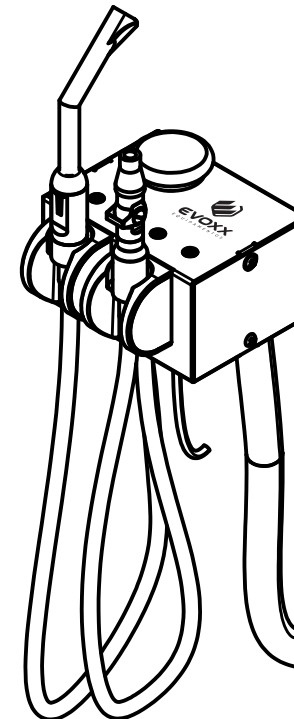


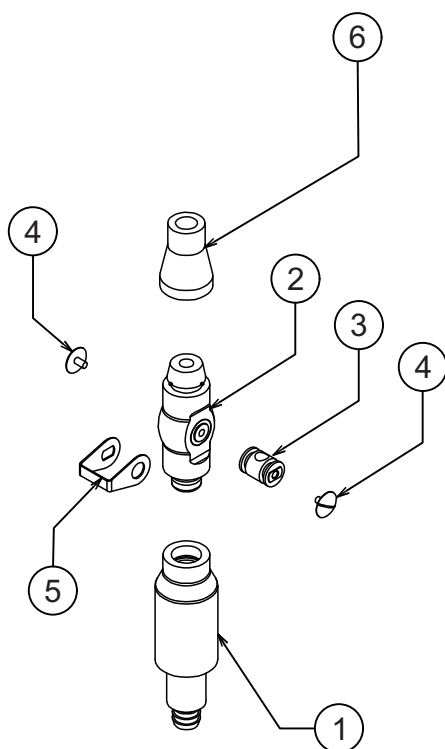
Manual técnico

Kit de sucção EVOXX



LISTA DE MATERIAL				
ITEM	QTDE	COMPONENTE	REV	CÓDIGO
1	2	COTOVELO 1/8" M x 1/8" F	00	CC-0001
2	10	PARAFUSO AAT 4,2 X 9,5 MM	00	CC-0005
3	4	PARAFUSO M4 8mm (Philips)	00	CC-0006
4	1	TAMPA DO FILTRO CINZA CLARO	00	CC-0003
5	1	CARENAGEM DIANTEIRA	00	CM-0016
6	1	MANGUEIRA PVC 10,2 X 7,0 MM CINZA 01	00	CC-0013
7	1	MANGUEIRA PVC 10,2 X 7,0 MM CINZA 02	00	CC-00014
8	1	NIPLE ROSCADO 3/4	00	CC-0007
9	1	LED VERDE 5MM	00	CC-0012
10	1	CABO DE ALIMENTAÇÃO	00	CC-0015
11	1	MANGA ESPIRAL	00	CC-0016
12	1	BORRACHA SUCTOR GNT 08-022	00	CM-0006
13	1	SUCTOR GNT 11MM	00	MM-0001
14	1	SUCTOR GNT 08-051	00	MM-0002
15	1	CARENAGEM TRASEIRA	00	CM-0001
16	1	CORPO DO FILTRO	00	CM-0015
17	1	ELEMENTO FILTRANTE P CINZA	00	CM-0016
18	1	Ponteira de Plástico: Cãnula GNT 11mm	00	CM-0014
19	2	SUPORTE DO SUCTOR GNT 08-051 (DIANTEIRO)	00	CC-0009
20	2	SUPORTE DO SUCTOR 08-051 (TRASEIRO)	00	CC-0010
21	2	MICROSWITCH	00	CC-0008





Desmontagem

Suctor alumínio 6mm

- Desmonte o corpo do suctor (2) da base do suctor (1) apenas puxando.
- Desmonte a boquilha em silicone (6) apenas puxando.
- Retire os parafusos (4) utilizando uma chave de fenda 1/8" x 5".
- Retire a alça de regulagem (5).
- Pressione o registro (3) até que saia do corpo do suctor (2).
- Lave o registro com água e sabão neutro.
- Lubrifique o registro (3) com o mesmo lubrificante que utiliza em seus instrumentos de mão.
- Monte novamente o registro (3) no corpo do suctor (2) apenas pressionando.
- Monte novamente a alça de regulagem (5).
- Monte novamente os parafusos (4) utilizando uma chave de fenda 1/8" x 5".
- Encaixe a boquilha em silicone (6).
- Encaixe o corpo do suctor (2) na base do suctor (1), se necessário também lubrifique.



IMPORTANTE

A limpeza deve ser realizada semanalmente ou conforme a necessidade do cliente. Sempre observe se o registro de regulagem começar a travar, significa que o acúmulo de resíduos está ocasionando.